

PLA SILK (SEDA)

Impresión con gran detalle, acabado liso y brillante. El efecto SILK refleja la luz permitiendo la fabricación de objetos con un resultado suave y sedoso, que hará que tus piezas resalten gracias a unos reflejos hipnóticos.



PROPIEDADES

Colores disponibles:



Azul Acero, Cobre Antiguo, Oro Rey, Plata Mercurio, Rosa Rubí, Rojo Rubí, Verde Irlandés y Blanco Nieve

Diámetro disponible:
1,75mm

Tamaño de bobina:
300 g y 1kg

PARÁMETROS DE IMPRESIÓN GENERALES:

Temperatura del nozzle:
Entre 200-230°C

Temperatura de la cama:
Entre 50-70°C

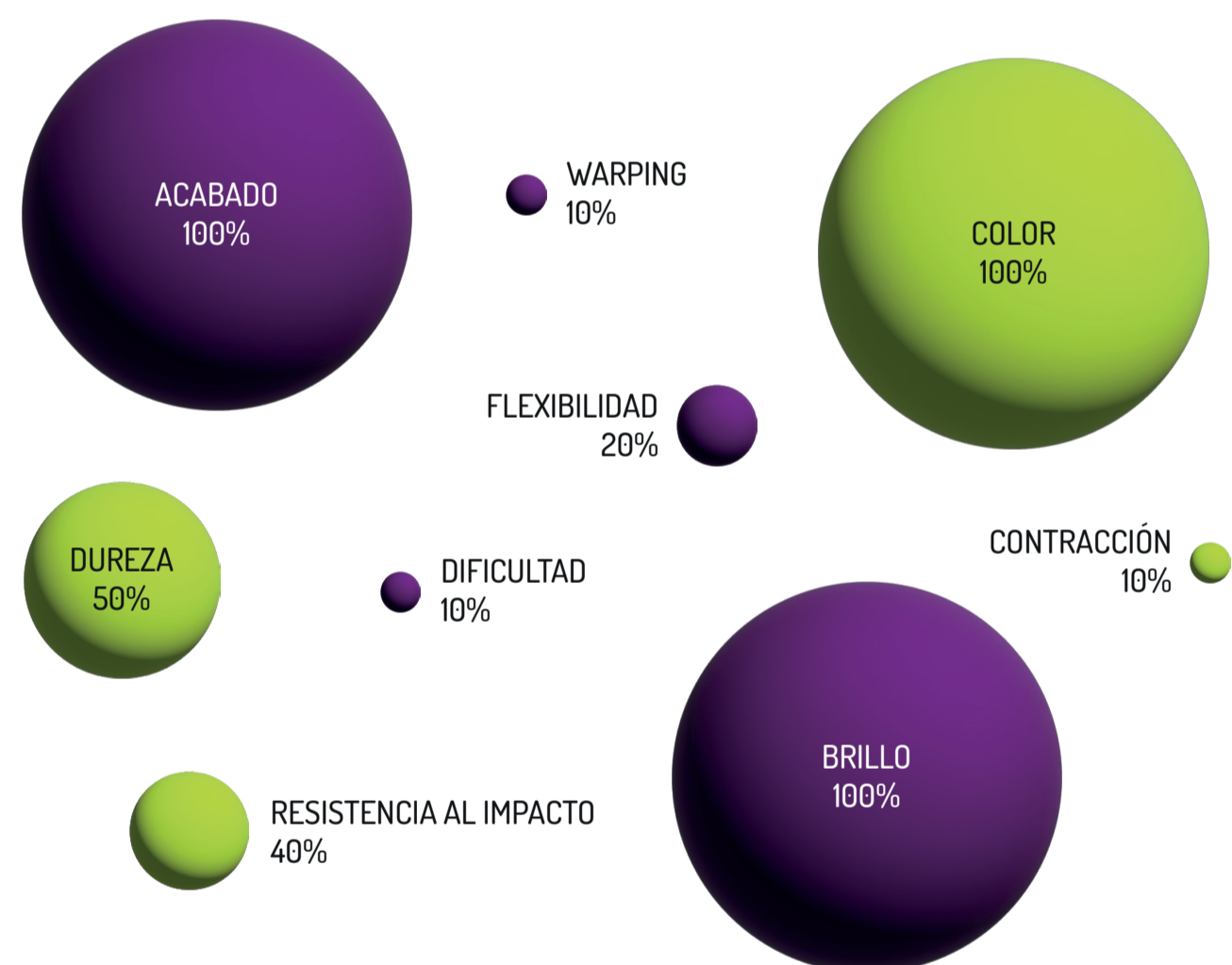
Velocidad de impresión:
40-80 mm/s


**EXCELENTE ADHERENCIA
A LA CAMA ENTRE CAPAS**

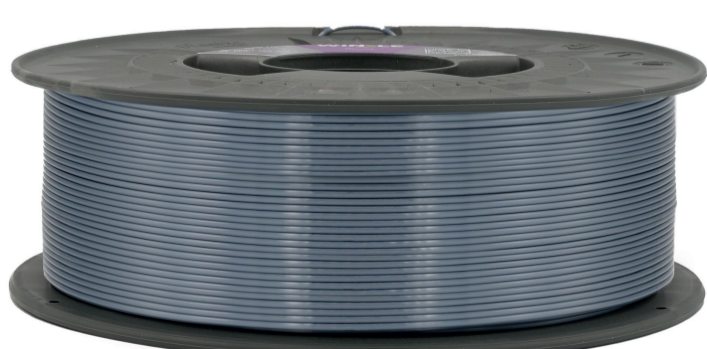

**IMPRIMIR EN UN
LUGAR VENTILADO**


**FÁCIL DE
IMPRIMIR**

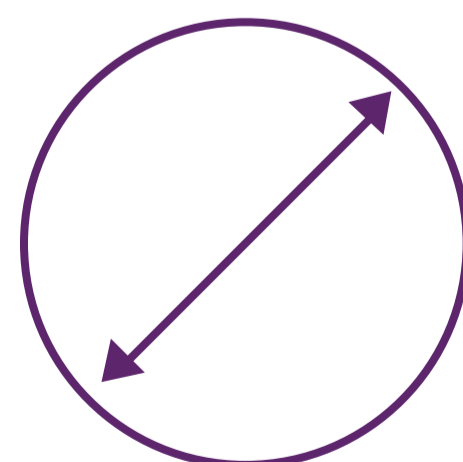

BIODEGRADABLE



GARANTÍAS DE CALIDAD DEL FILAMENTO PLA SILK DE WINKLE



Mejora del bobinado



Diámetro constante

∅ 1,75 mm
± 0,05 mm



Bolsa reutilizable, bobina y sílice

* Los parámetros indicados son válidos para impresoras correctamente calibradas (PyD, mecánica y fusor)

* Proceso de fabricación supervisado y probado (diámetro, color y bobinado) para garantizar la calidad de nuestro producto

* Compatible con la mayoría de impresoras 3D FDM del mercado